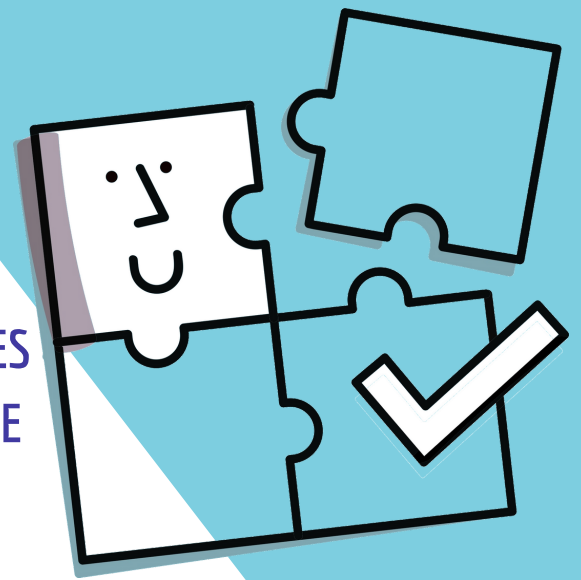


T-APOYO

PROYECTO DE INSERCIÓN LABORAL PARA MUJERES
CON PROBLEMAS DE SALUD MENTAL A TRAVÉS DE
LA CAPACITACIÓN EN ASISTENCIA PERSONAL



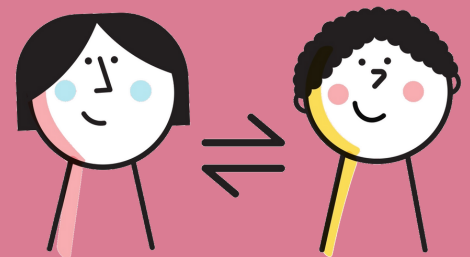
CURSO ON LINE

”ASISTENCIA PERSONAL EN SALUD MENTAL”

[Inscripción](#)

18 DE ENERO AL 28 DE FEBRERO DE 2021

- ➔ 80 horas lectivas
- ➔ Gratuito
- ➔ Incorporación a bolsa de empleo regional



ORGANIZADO POR:



CON EL APOYO DE:

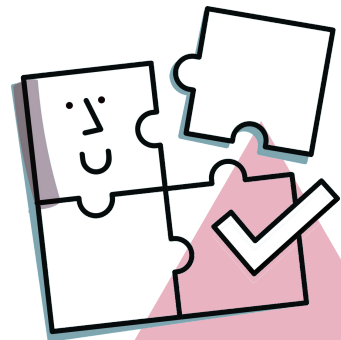


FONDO SOCIAL
EUROPEO



"ASISTENCIA PERSONAL EN SALUD MENTAL"

Apostamos por el "Modelo de Apoyo de pares", el empoderamiento y la recuperación



¿Por qué es IMPORTANTE la formación en asistencia personal? Por ser un servicio que pone el foco en los derechos de las personas con problemas de salud mental, pasando de la atención centrada en la persona a la atención dirigida por la persona.

¿Cuál es el OBJETIVO?

Formar y capacitar sobre un nuevo servicio de apoyo a la vida independiente y dotar de herramientas para ofrecer una atención integral bajo el proyecto de vida de las personas con problema de salud mental.

¿Qué PRETENDE?

Tener profesionales formados y especializados como "asistentes personales", para garantizar los apoyos necesarios y ofrecer soluciones flexibles, personalizadas y adaptadas a las necesidades y expectativas de las propias personas.

¿A quién va DIRIGIDO?

A mujeres con problemas de salud mental y/o discapacidad psicosocial, así como a mujeres en riesgo de exclusión, interesadas en formarse como Asistentes Personales en Salud Mental.

Docentes

- **Raquel Alario Bancells** (Trabajadora Social y Técnica de la Federación Salud Mental CyL)
- **Elena Robles Peña** (Trabajadora Social y Responsable del Área de Programas de la Federación Salud Mental CyL)

¿Y la TARIFA?

La formación es gratuita para todas las mujeres participantes. Se engloba dentro de las actividades del Programa de Pre Capacitación e Inserción laboral de mujeres en situación de especial vulnerabilidad en el ámbito de Castilla y León, de la Junta de Castilla y León.



“ASISTENCIA PERSONAL EN SALUD MENTAL”

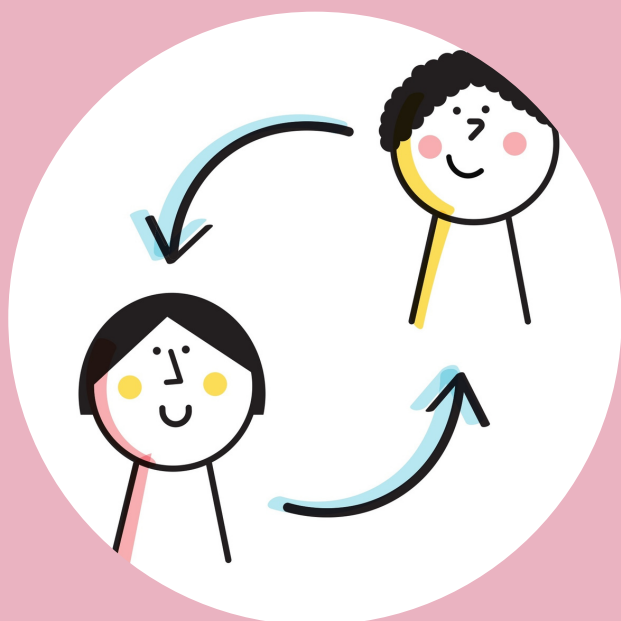
Bloques formativos:

1. Acercamiento a la Salud Mental.
2. Fundamentos de vida independiente. Proyecto de Vida
3. La Asistencia Personal desde la óptica de los derechos humanos.
4. La Asistencia Personal e inclusión en la comunidad.
5. Marco normativo y políticas públicas en Asistencia Personal.
6. La figura de la Asistencia Personal.
7. El Apoyo de pares o apoyo entre iguales en la Asistencia Personal.
8. Igualdad y prevención de la violencia de género.
9. Productos de apoyo y prevención de riesgos laborales ante el COVID-19

Metodología.

Es una formación online, que contará con una tutoría personal para acompañar al alumnado en su proceso de aprendizaje garantizando el buen desarrollo y comprensión de los contenidos.

Además, se contará con un espacio de intercambio de experiencias y puesta en común en dicha materia. Cada bloque formativo será evaluado con un cuestionario específico, y el trabajo final consistirá en un caso práctico donde se aplicarán los conocimientos y habilidades adquiridas.



Inscripción