

2ª Edición

13^{ta} edición
e-evolución

El Norte de Castilla



Ganador

Mejor servicio público
e iniciativa social digital



CUI D A TIC

CURSO UNIVERSITARIO DE ESPECIALIZACIÓN EN FOMENTO DEL USO ADECUADO DE LAS TIC EN MENORES Y PREVENCIÓN DE PROBLEMAS DE SALUD MENTAL ASOCIADOS

Del 2 de septiembre al 21 de diciembre de 2021

150 horas lectivas
6 créditos
Modalidad E - Learning

Inscripción

ORGANIZADO POR:



CON EL APOYO DE:



CON EL ASESORAMIENTO Y AVAL DE:

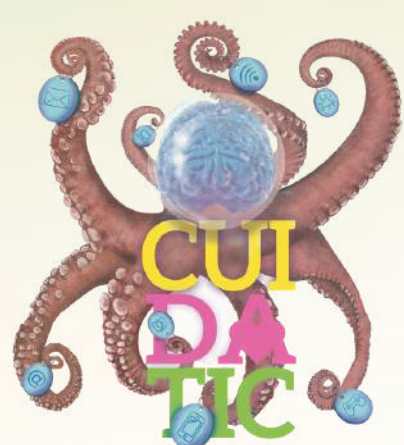


TÍTULO PROPIO DE:



Las TIC (Tecnologías de la Información y la Comunicación), aún siendo de reciente implantación, han irrumpido con fuerza en nuestras vidas y han venido para quedarse. Podría decirse que hay un antes y un después de la aparición de este fenómeno y hoy es impensable un mundo sin la presencia de estas nuevas herramientas que nos facilitan las cosas y nos abren todo un abanico de posibilidades en múltiples campos: social, laboral, asistencial, educativo, formativo, en el ocio... La aparición de las TIC también ha impactado fuertemente en nuestros estilos de vida y ha modificado nuestra forma de entender e interpretar el mundo, de movernos, de comunicarnos y de interaccionar con las demás personas, añadiendo las relaciones virtuales a las presenciales. Vienen acompañadas de grandes ventajas y oportunidades, aunque suponen una gran transformación y cambios a los que es preciso adaptarse. En este sentido, conviene recordar que todo cambio entraña también una serie de problemas o riesgos asociados.

ALUMNADO



La formación está dirigida a profesionales del sector social, educativo y sanitario, así como a personas interesadas en la temática del curso.



PROFESORADO

- **David A. Cortejoso Mozo.** Coordinador de la formación. Licenciado en Psicología. Psicólogo sanitario. Experto universitario en la detección e intervención en la adicción a nuevas tecnologías.
- **Begoña Diez Nieto.** Licenciada en Psicología. Psicóloga sanitaria. Máster en Familia, Educación y Nuevas Tecnologías, Universidad Pontificia de Salamanca. Práctica privada. Terapeuta y formadora.
- **Susana de la Torre Cano.** Psicóloga Sanitaria. Máster en Terapia Cognitivo Conductual Infanto-Juvenil. Especialista en violencia familiar. Consulta privada.
- **M^a Inmaculada Elvira Castro.** Psicóloga especializada en prevención de adicciones.
- **Hilario Garrudo Hernández.** Psicólogo Clínico. Psicoterapeuta del Centro Provincial de Drogodependencias de Granada. Actualmente en excedencia voluntaria para trabajar como Autónomo y colaborador de la Fundación EDEX.
- **Yolanda González Arlanzón.** Licenciada en Psicología. Psicóloga de grupo DEYFOS.
- **Elena López García.** Psicóloga sanitaria. Doctorando en psicobiología de la conducta. Máster de psicopatología y salud.
- **Isabel Piñel Cortés.** Psicóloga sanitaria. Master Intervención en Psicoterapia. Docente. Formación en adicciones, violencia, igualdad, nuevas tecnologías. Práctica privada y psicóloga en distintas organizaciones y administraciones públicas.
- **Juncal Revilla Plaza.** Psicóloga sanitaria. Especialidad Neuropsicología. Psicología educativa y orientación laboral.
- **Luisa Velasco Riego.** Inspectora de Policía retirada. Doctora en Psicología. Master en Psicología General Sanitaria. Máster en malos tratos, especialidad Educación. Experta en Educación y Prevención en Violencia de Género. Profesora colaboradora de Universidades e IES. Formadora en instituciones públicas y privadas.

MÁS INFORMACIÓN:
983.301.509

FORMACION@SALUDMENTALCYL.ORG

PROGRAMA

MÓDULO 1. INTRODUCCIÓN A LAS TIC

Redes e Internet. ¿Qué es una red?: tipos y elementos. ¿Qué es Internet?: Servicios.

Las TIC ¿Qué son las TIC? Conceptos esenciales. Uso de las TIC.

Las Redes Sociales .¿Qué es una Red Social? Historia de las Redes Sociales. Normas de comportamiento en las Redes Sociales. Normas básicas de seguridad. Principales redes sociales.

MÓDULO 2. RIESGOS EN EL USO DE LAS TIC I

Suplantación de identidad.

Sexting.

Grooming.

Vamping.

Phishing.

Ciberbullying.

Exhibicionismo

Violencia de género digital.



MÓDULO 3. RIESGOS EN EL USO DE LAS TIC II

Contenido inapropiado en Internet.

Comunidades de riesgo online.

Retos y juegos virales.

Sobreexposición.

Noticias falsas y bulos.

MÓDULO 4. CONSECUENCIAS DEL USO INADECUADO DE LAS TIC

A nivel psicológico-emocional

A nivel físico

A nivel legal

MÓDULO 5. EDUCACIÓN EN USO DE LAS TIC I

Establecimiento de normas y límites.

Educación y buenos hábitos: netiqueta.

Relación y comunicación adecuadas.

MÁS INFORMACIÓN:

983.301.509

FORMACION@SALUDMENTALCYL.ORG

WWW.SALUDMENTALCYL.ORG

MÓDULO 6. EDUCACIÓN EN USO DE LAS TIC II

Factores de riesgo y factores de protección. Personales.Familiares.Sociales.
Habilidades socio-emocionales para la vida diaria.
Mediación parental.

MÓDULO 7. USO , ABUSO Y ADICCIÓN I

Juegos de azar online.

Prácticas sexuales y pornografía

Tecnoadicciones: Internet. Móvil. WhatsApp y mensajería. Youtube. Redes sociales. Videojuegos

MÓDULO 8. USO, ABUSO Y ADICCIÓN II

Factores de riesgo y factores de protección.
¿Cómo identificar cuándo es un problema?

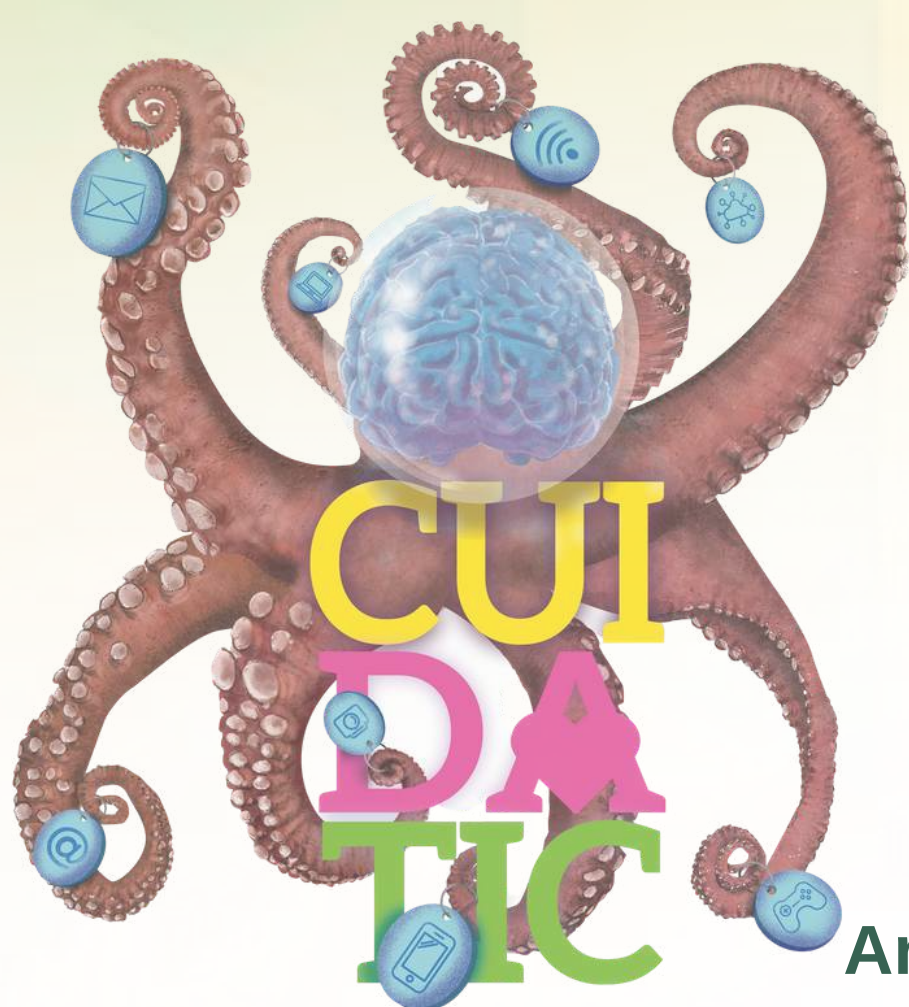
MÓDULO 9. ABORDAJE PREVENTIVO DE LOS RIESGOS DERIVADOS DEL USO INADECUADO DE LAS TIC

Niveles de prevención: prevención universal, selectiva e indicada

Ámbitos de prevención: familiar, escolar y socio comunitaria

Estrategias preventivas

Anexos: Marcos legislativo, LOPD, Glosario y Webgrafía



METODOLOGÍA

El curso se desarrollará bajo metodología **e-learning**, dentro del **Campus Virtual Salud Mental Castilla y León**. Se ofrecerá un espacio colaborativo, donde la reflexión y la cooperación entre el alumnado y las docentes conformarán el principal motor formativo. Se realizarán **4 webinarios** complementarios.

Se realizará una **evaluación** continua del alumnado mediante la realización de test en cada módulo, así como participación activa en el foro y realización de tareas evaluativa.

TARIFA

La formación tiene un precio de **250 euros**.

Para las personas trabajadoras que cumplan los requisitos establecidos, este curso podría ser bonificable a través de la Fundación Estatal para la Formación en el Empleo.

¡PLAZAS LIMITADAS! Plazo de inscripción: **13 de agosto de 2021.**



MÁS INFORMACIÓN:

983.301.509

FORMACION@SALUDMENTALCYL.ORG



WWW.SALUDMENTALCYL.ORG